

A005-259-ZB-01

Referenz 934951	Klasse D400	Standard DIN EN 124-2	Material EN-GJS	Gewicht ca. 57 kg	Palettenanzahl 16
--------------------	----------------	--------------------------	--------------------	----------------------	----------------------

Verriegelung

- Federarmverriegelung

Rahmen

- geschlossener Rahmen mit Bauzeitenentwässerung inkl. Stopfen
- Eimerauflage nach DIN
- hochziehbar

Rost

- Schlitzweite 25mm

Einlaufquerschnitt

- ca. 950 cm²

Einlage

- im Rahmen 4-fach, auswechselbare HYDROpren Einlage
- langlebig, hochabriebfest für extreme Belastungen

Scharnier

- Inspektionsöffnung ca. 120°
- Entnahmeposition ca. 90°

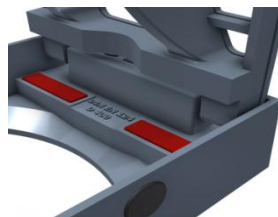
Option

- Quadrataufsatz in C250 (Rinnenform)
- Quadrataufsatz in D400 (Pult- und Rinnenform)
- Längsaufsatz in C250 und D400 (Pult- und Rinnenform)

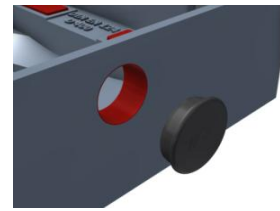
Federarmverriegelung



Scharnier und HYDROpren-Einlage



Bauzeitenentwässerung



HYDROTEC Technologies AG
Düngstruper Strasse 46
27793 Wildeshausen, Deutschland



info@hydrotec.com



+49 4431 9355-0



www.hydrotec.com



+49 4431 9355-33